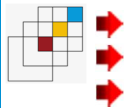


Aktuelle Projekte

Mittelschulverbände



- 4 Mittelschulverbände
- 17 Mittelschulen
- 28 M-Klassen

Ganztagesangebote

- 15 offene Ganztagesklassen
- 29 gebundene Ganztagesklassen
- 39 Grp. mit Mittagsbetreuung/Hort



Straubinger Modelle

- 1 Berufsorientierungsklasse
- 18 Deutschfördergruppen (4 KI)
- 9 Übergangsklassen
- 1 Praxisklasse
- 2 Vorbereitungsklassen 9+2



Straubinger Inklusionsklassen

- 6 Flexible Grundschulklassen
- 14 Kooperationsklassen
- 4 Partnerklassen
- 4 Inklusionsklassen an der Bildungsstätte St. Wolfgang



- 18 Kombiklassen
- 40 Vorkurse
- 83 Deutschförderkurse

Bildungsregion Leseregion



www.schulamt-sr-bog.de

SCHULÄMTER
STRAUBING STADT
STRAUBING—BOGEN

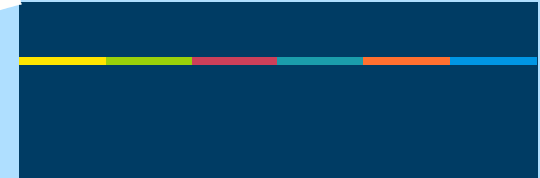
GRUND- UND
MITTELSCHULEN

Leutnerstraße 15
94315 Straubing

Telefon: 09421 / 973—160
Fax: 09421 / 973 / 163
waschto.ingrid@landkreis-straubing-
bogen.de
Behr.Manuela@landkreis-straubing-
bogen.de

Die Schulämter in der Stadt Straubing und im Landkreis Straubing - Bogen

Preisträger im Wettbewerb
„Ideen für die Bildungsrepublik“



Schulen in der Stadt
Straubing und im Landkreis
Straubing - Bogen

Die Schulämter in der Stadt Straubing und im Landkreis Straubing—

Brücken statt Brüche—Brücken statt Brüche—Brücken statt Brüche—Brücken statt Brüche—Brücken statt Brüche



- UUUU beraten
- UUUU betreuen
- UUUU bewerten

PERSONAL
SCHULEN
UNTERRICHT



- UUUU vernetzen
- UUUU entwickeln
- UUUU bilden

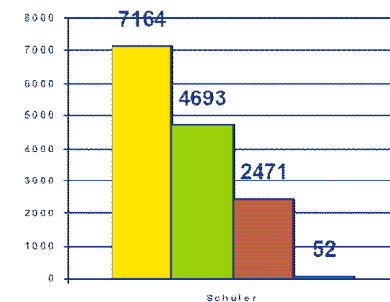
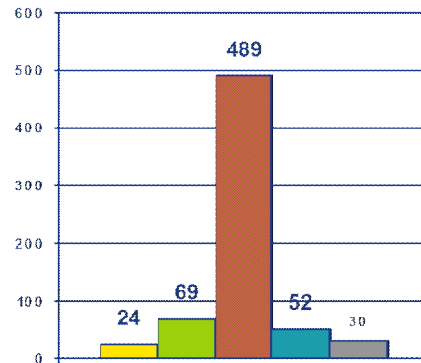
BILDUNG
UND
ERZIEHUNG



- UUUU stärken
- UUUU sichern
- UUUU stützen

Heribert Ketterl, SchAD, fachlicher Leiter,
Konrad Rieder, SchAD, stv. Leiter,
Stephan Grotz, Schulrat,
Verwaltung: M. Behr, I. Waschto, S. Eidenschink,

Lehrer - Eltern - Schüler



- U Förderzentren
- U Weiterführende Schulen
- U Kindertagesstätten
- U Jugendämter
- U Polizei
- U Kirchen
- U Verbände



- U KIGGS: KiTa - Grundschule
- U JaS: Jugendsozialarbeit an Schulen

- U Sport nach 1
- U AK Sport in Schule
- U Lesepatren
- U Sprachpatren



- U Berufsorientierung
- U Inklusionsberatungsstelle

